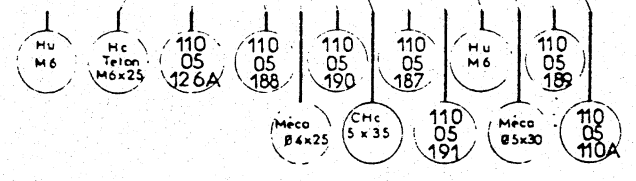
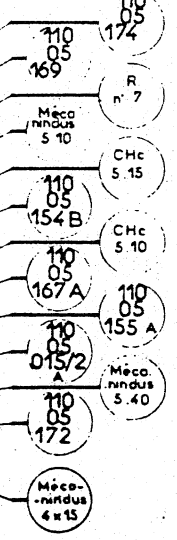
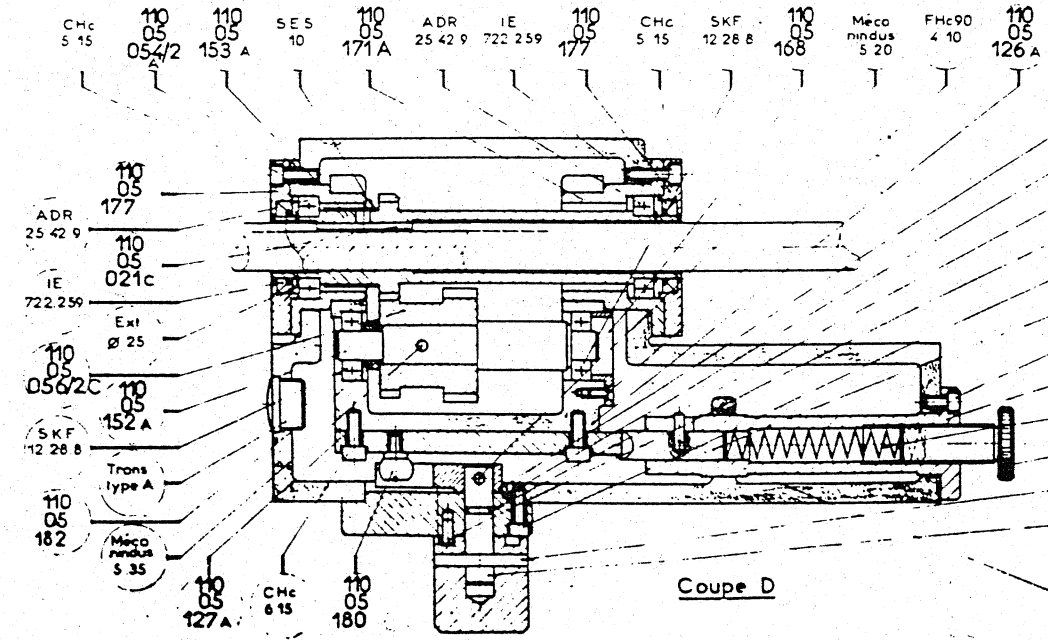
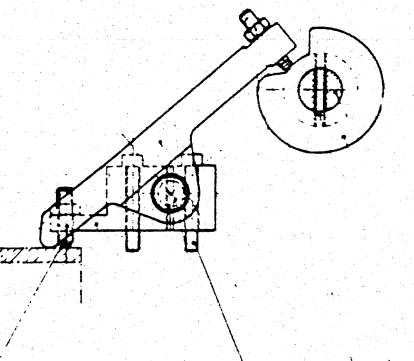
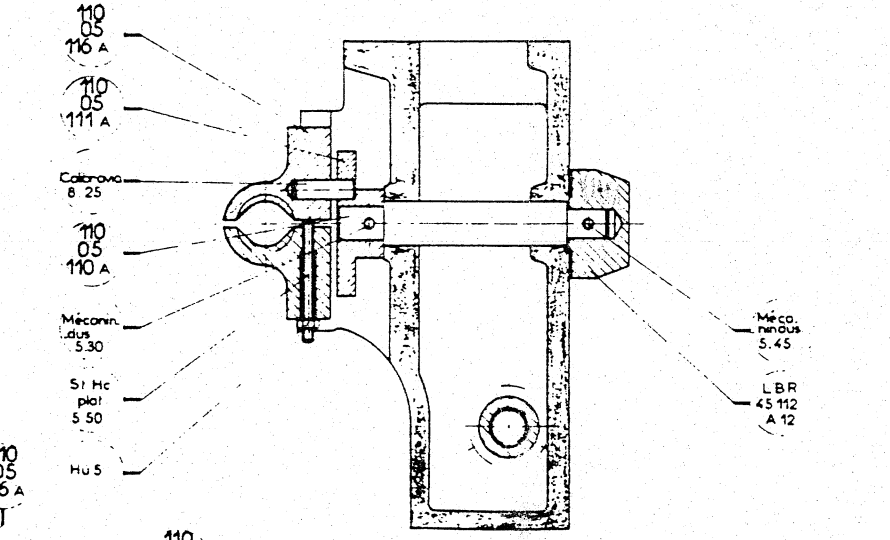
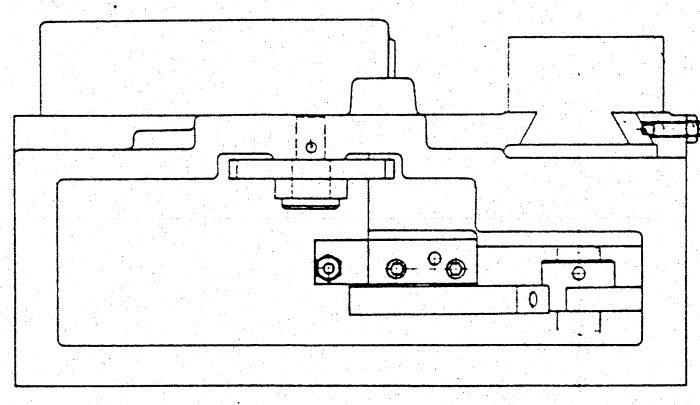
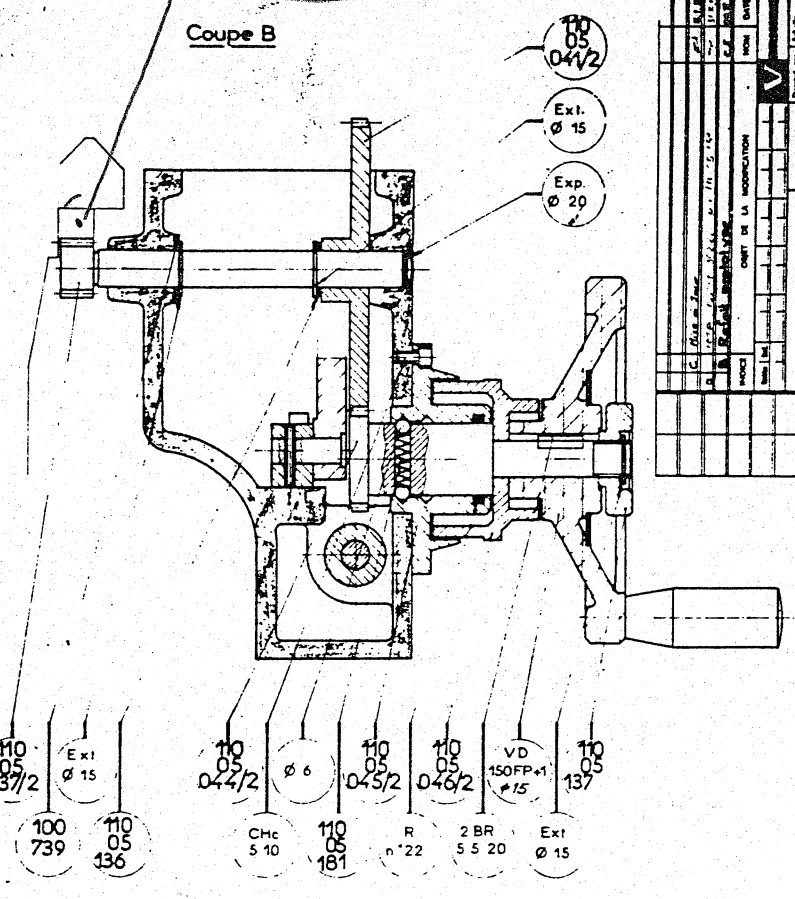
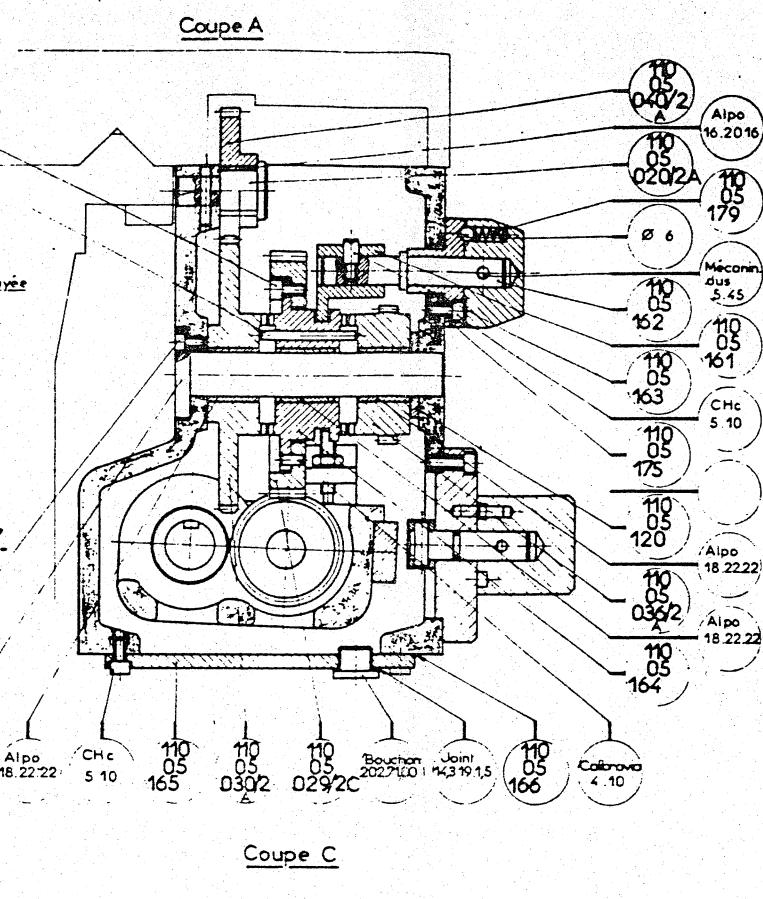
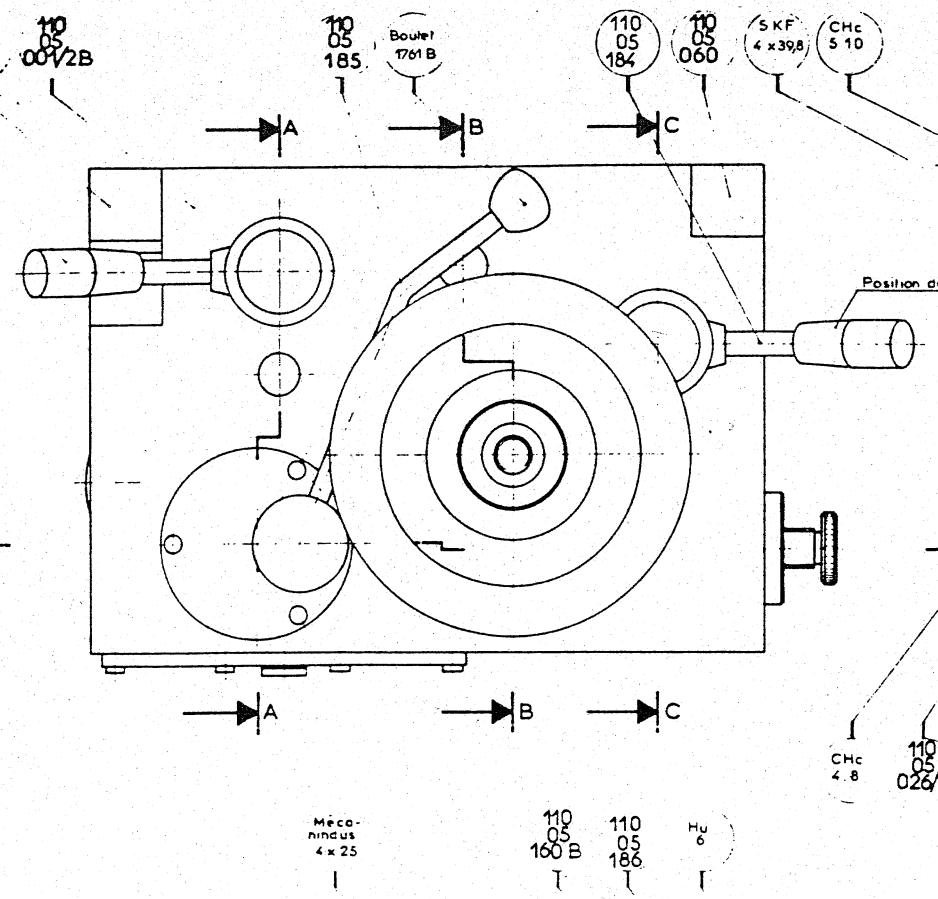


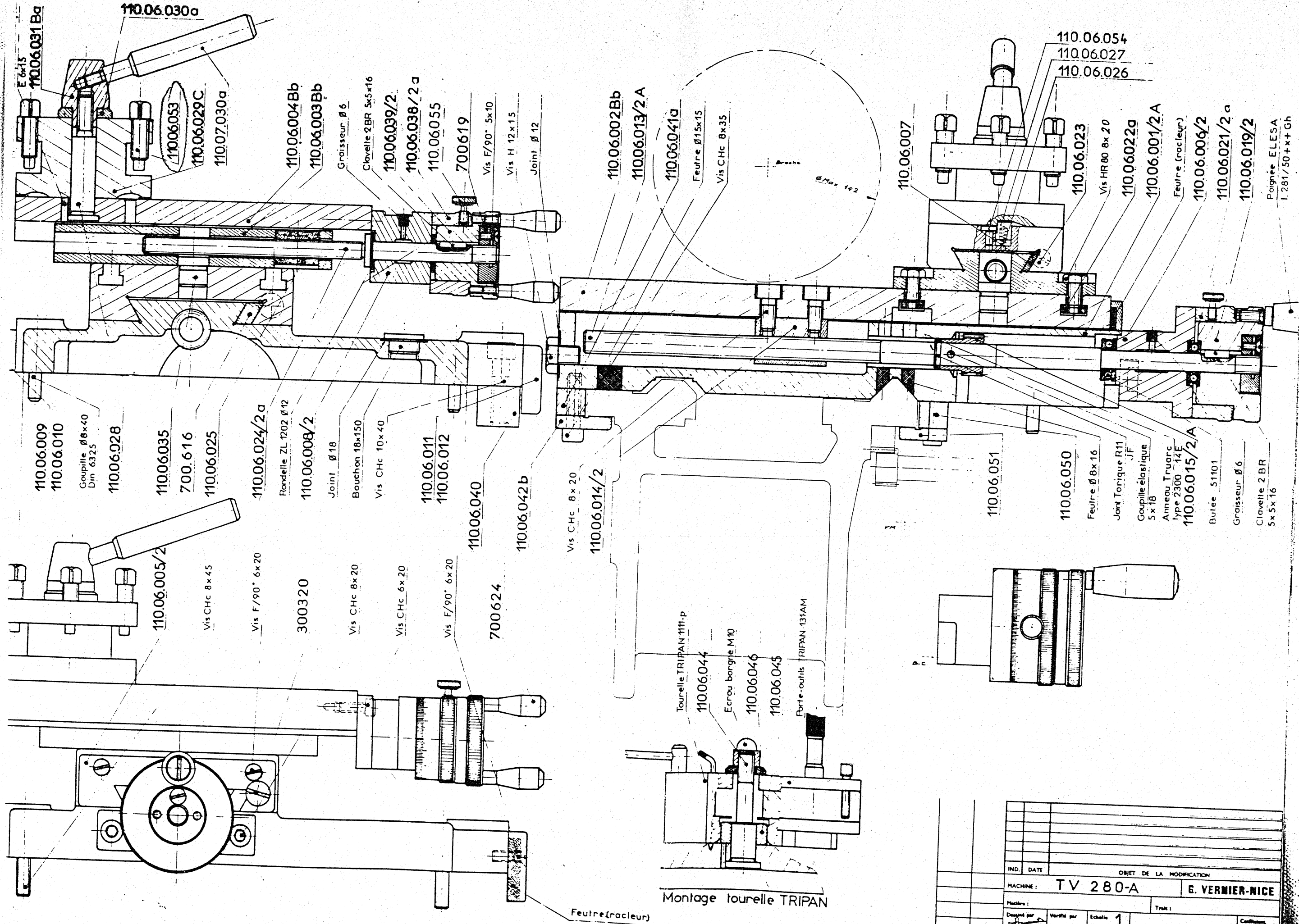
11004002A	
REV.	DATE
1	17/01/74
Boite des Avances	
Dessiné par: [Signature]	
Approuvé par: [Signature]	
Fabrication: [Signature]	
Matière: [Signature]	
N° de la fabrication: [Signature]	
N° de la pièce: [Signature]	
N° de la série: [Signature]	
N° de la commande: [Signature]	
N° de la notice: [Signature]	
N° de la pièce: [Signature]	
N° de la série: [Signature]	
N° de la commande: [Signature]	
N° de la notice: [Signature]	

11001010 Remarque

CHC 5.10	110 05 179	110 05 161	110 05 163	110 05 175	110 05 120	110 05 0322	110 05 164
110 05 163	110 05 161	110 05 163	110 05 175	110 05 120	110 05 0322	110 05 164	
110 05 163	110 05 161	110 05 163	110 05 175	110 05 120	110 05 0322	110 05 164	
110 05 163	110 05 161	110 05 163	110 05 175	110 05 120	110 05 0322	110 05 164	
110 05 163	110 05 161	110 05 163	110 05 175	110 05 120	110 05 0322	110 05 164	
110 05 163	110 05 161	110 05 163	110 05 175	110 05 120	110 05 0322	110 05 164	



11005000C



Montage tourelle TRIPAN

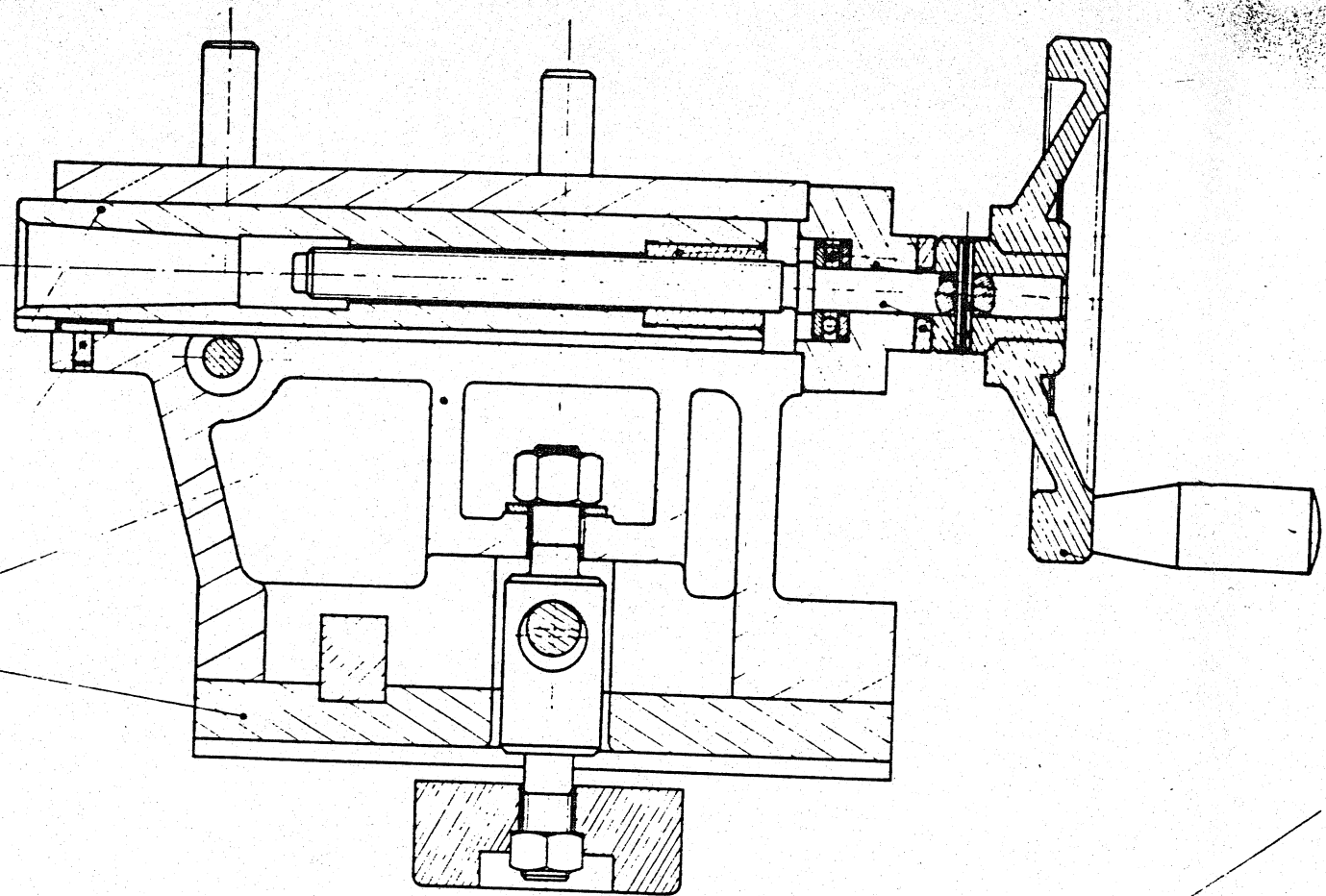
IND.	DATE	OBJET DE LA MODIFICATION	
MACHINE :	TV 280-A	G. VERNIER-NICE	
Projeté par	Verifié par	Echelle 1	Tracé :
Le 3-9-68	Le	Rapport	Contrepoint

10.07.004 Ba

10.07.005 B

10.07.001/2 A

10.07.002/2



110.07.008

Butée 51201

110.07.006/2 A

Goupille élastique  
ø45 Série E x30

110.07.007/2 A

110.07.023

Volant ELESA  
VD 150 FP+1

110.07.031

110.07.010/2 a

Ecrou Hh 14

Rondelle M14 N

110.07.011/2 A

CHc 6x30

110.07.030 a

110.07.014/2

110.07.019

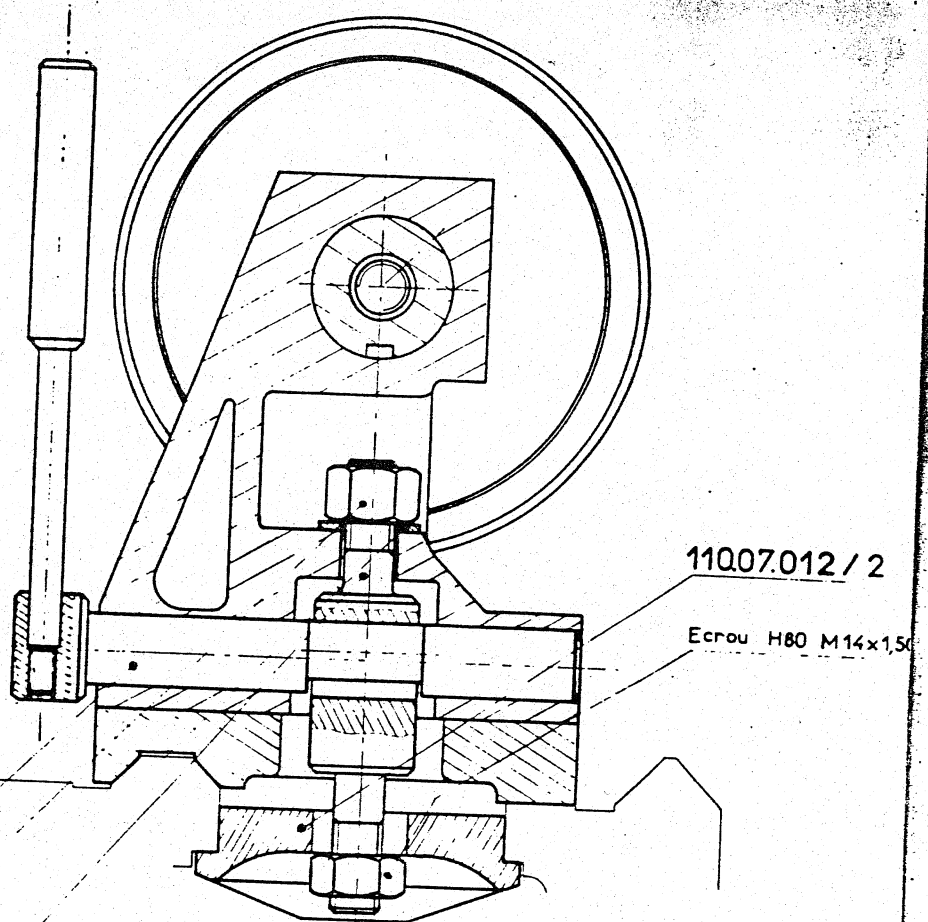
110.07.021

110.07.015 B

STHc 8x50

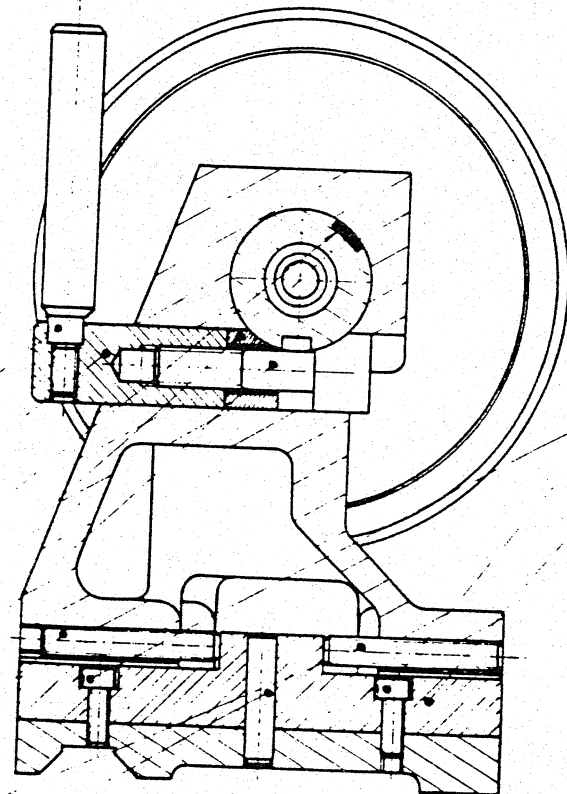
Goupille cylindrique  
8x35

Goupille élastique  
6x30



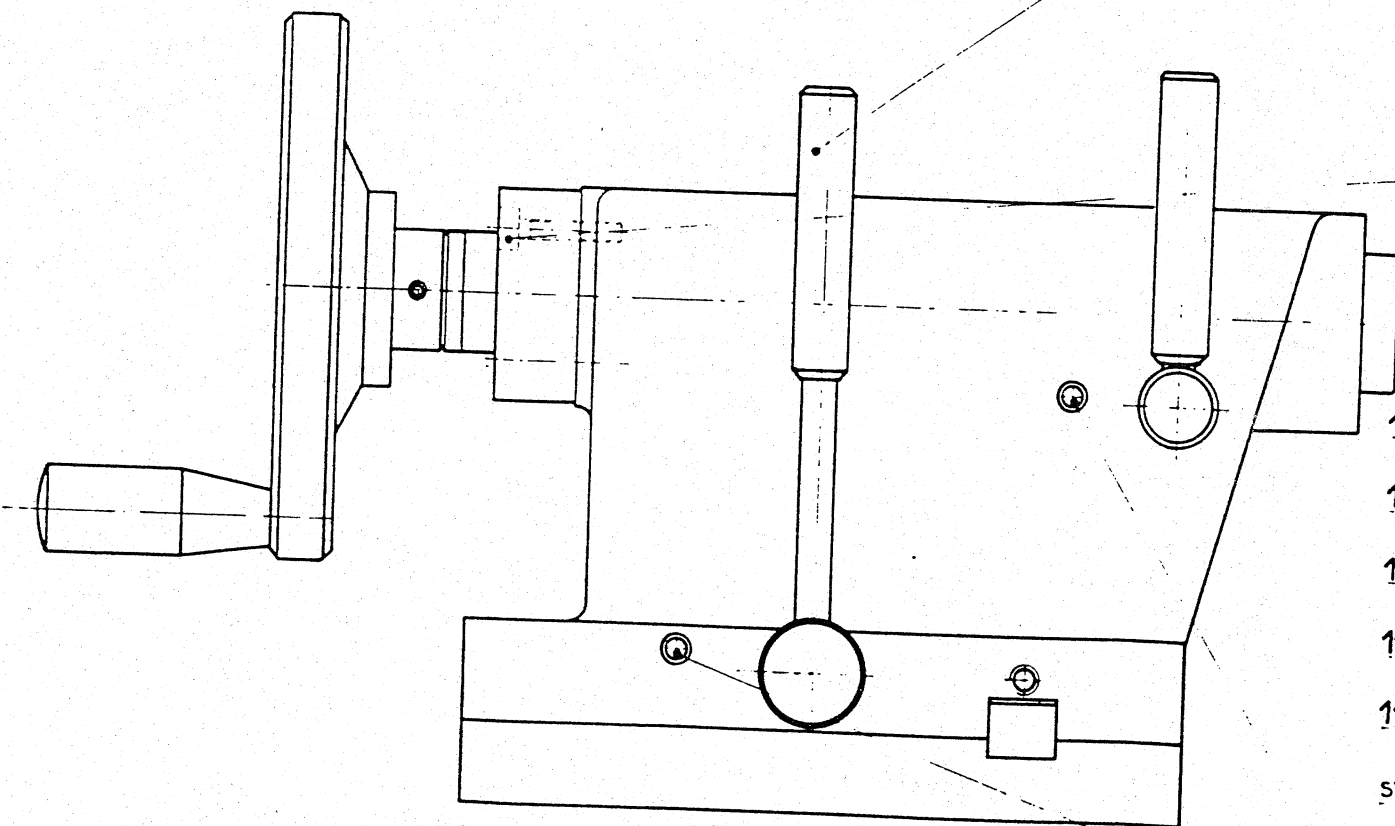
110.07.012/2

Ecrou H80 M14x1,50

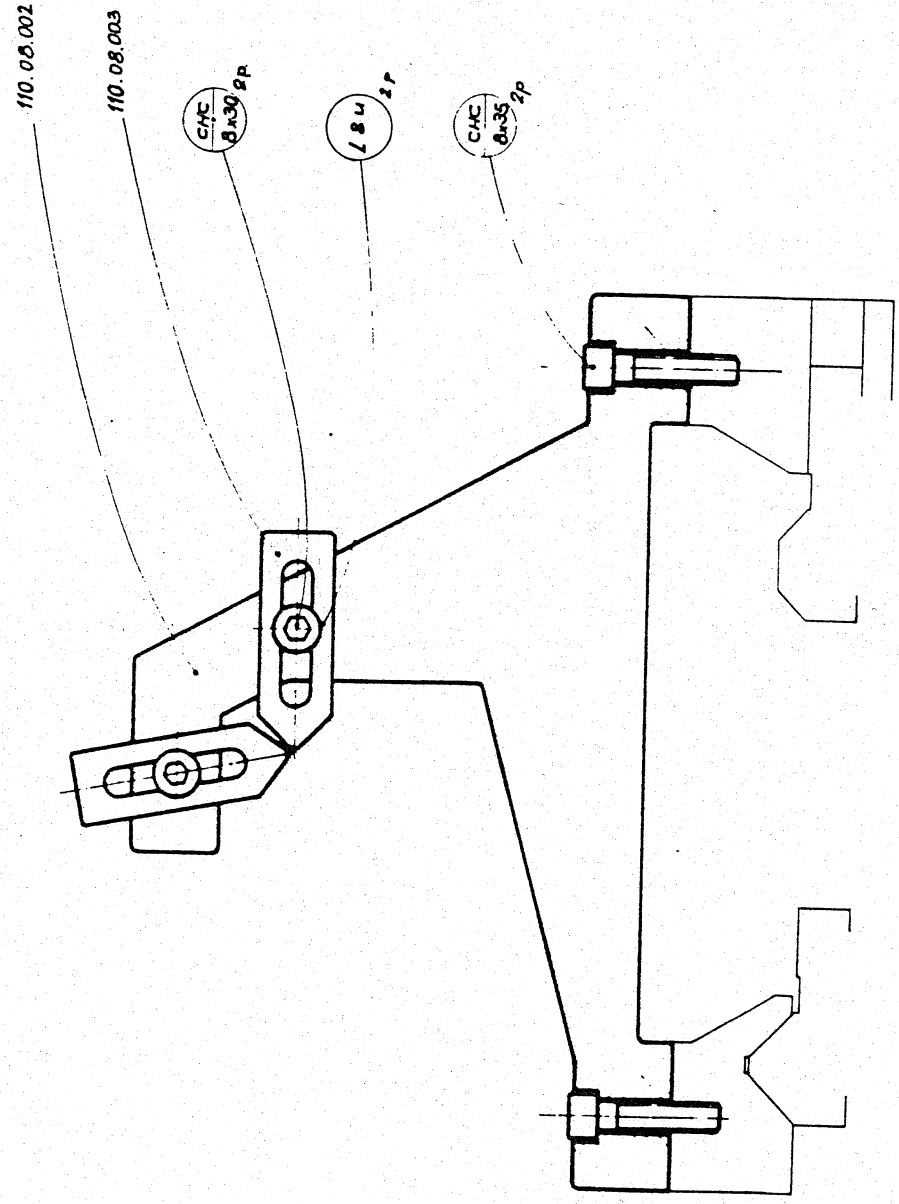


CHc 6x15

110.07.016 Bb

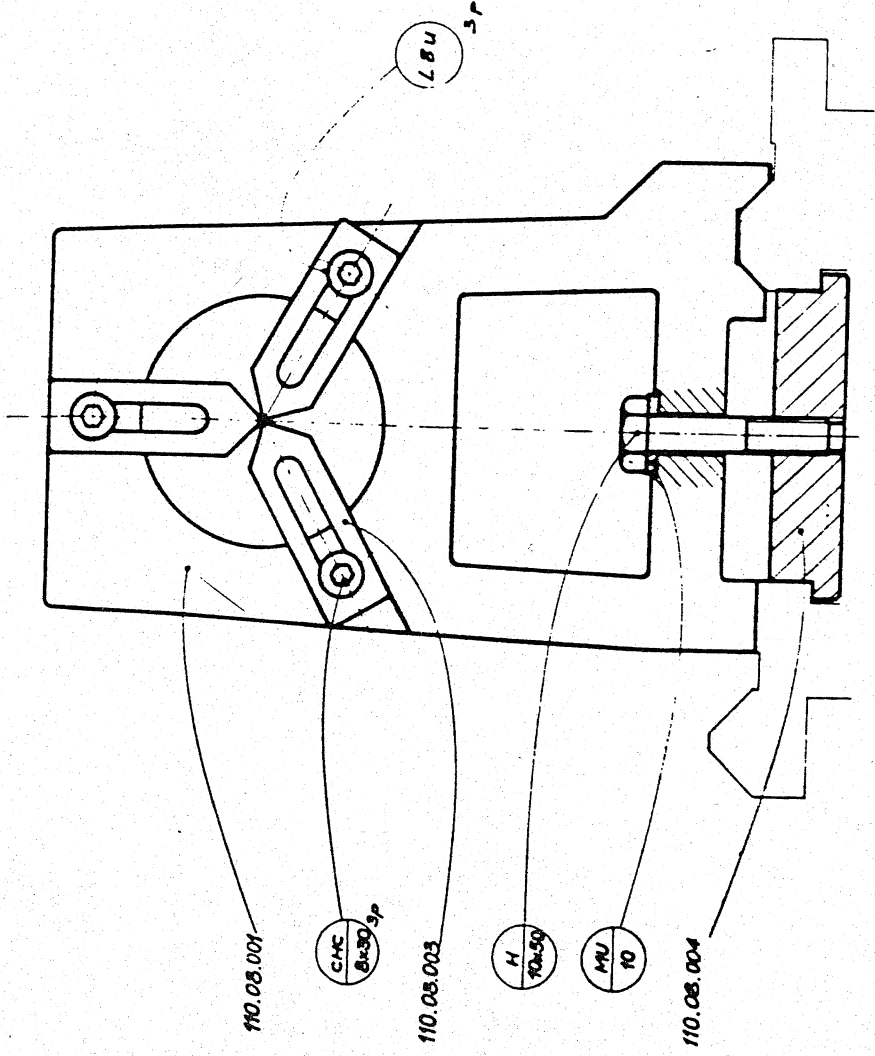


IND.	DATE	OBJET DE LA MODIFICATION	
A	10.6.63	Modif. Fondation brayage. Volant. Titul. Vis. Rayons. Ecrou. Goupille	
MACHINE: TV 280		G. VERNIER-NICE	
Maître:		Tracé:	
Desiné par	Vérifié par	Echelle	7
Le 78.7.68	Le	Rayons	
		Coefficients	

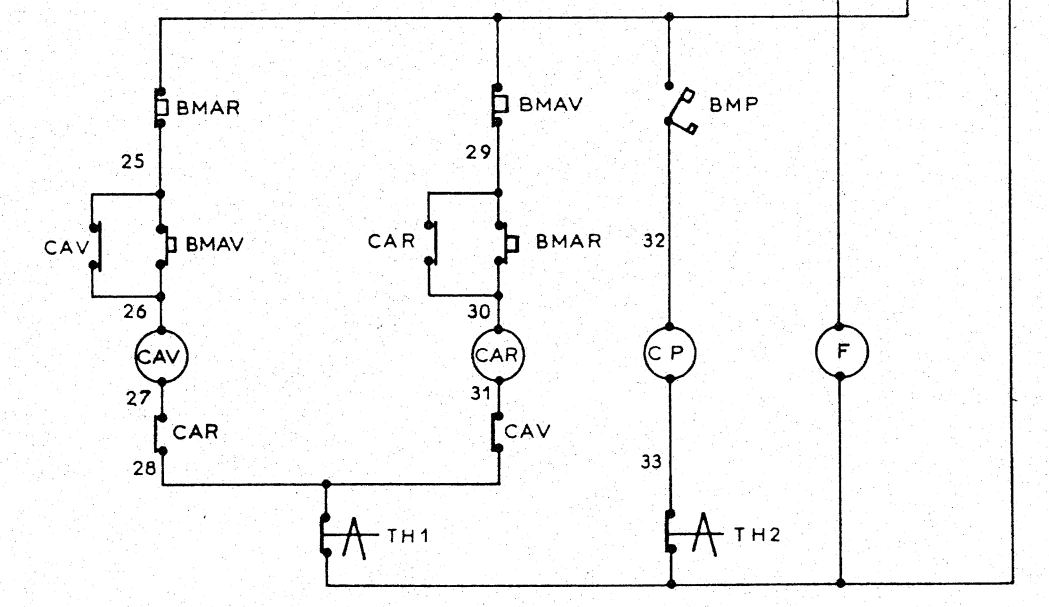
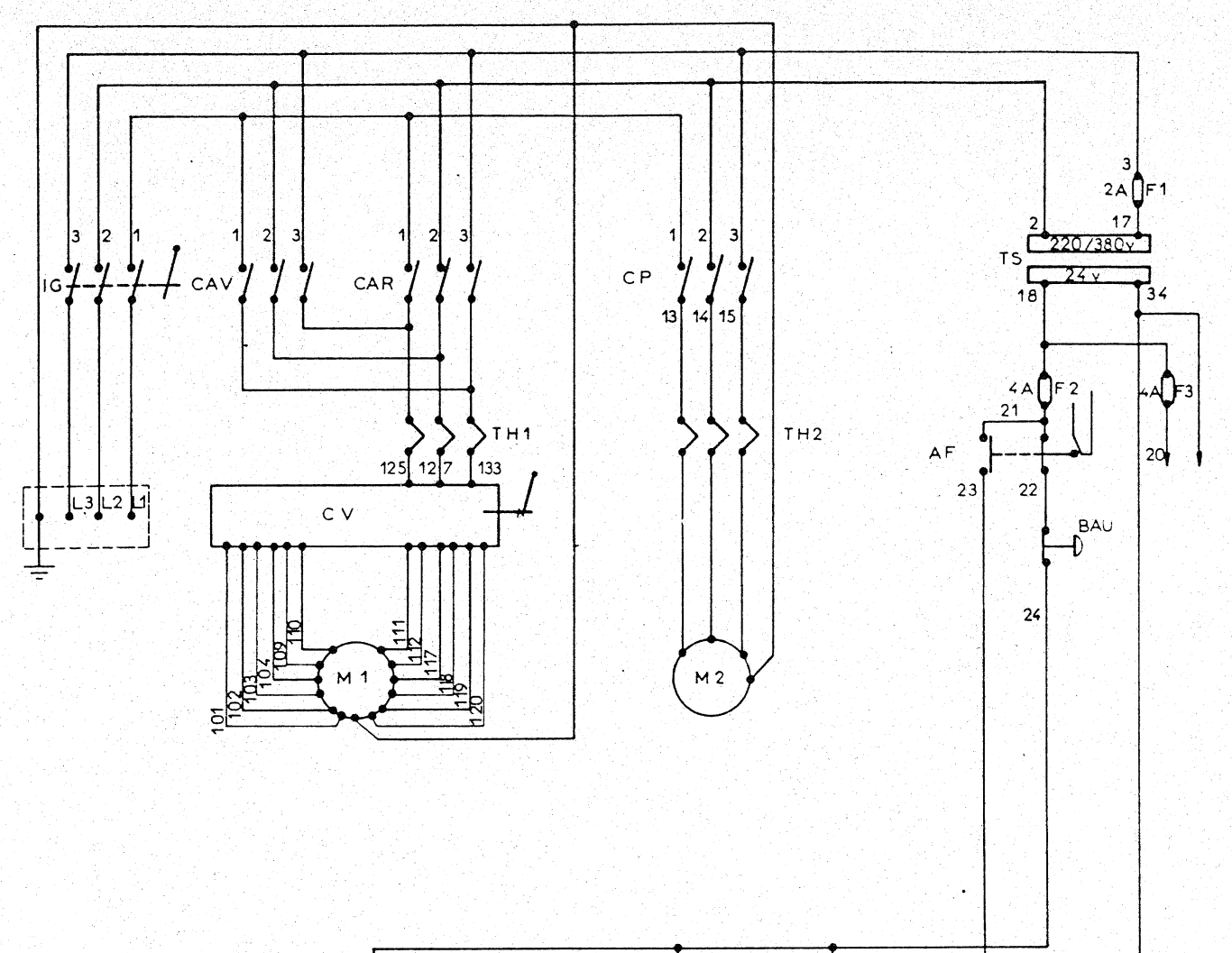
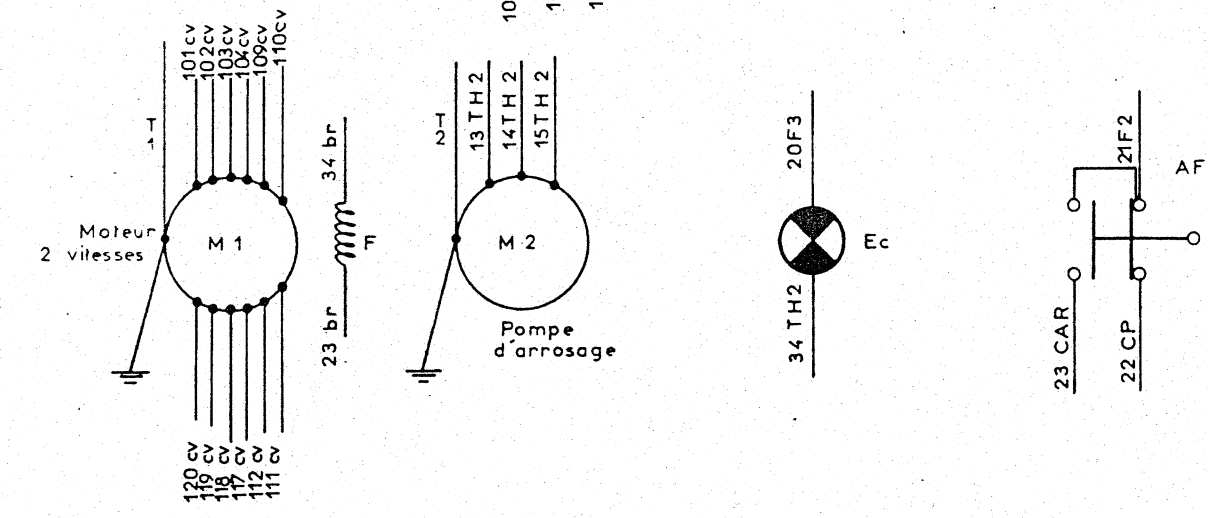
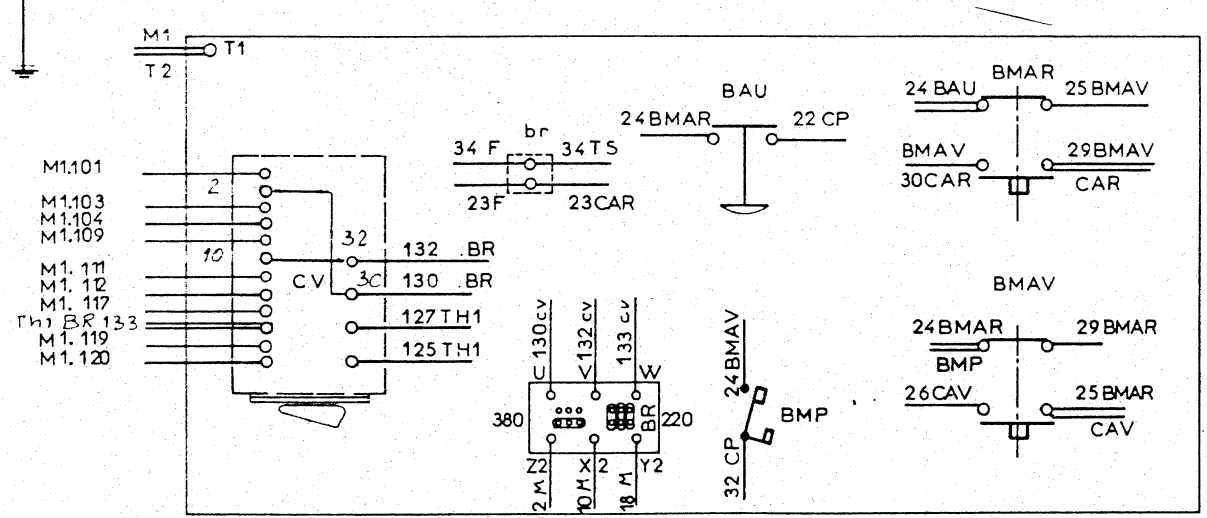
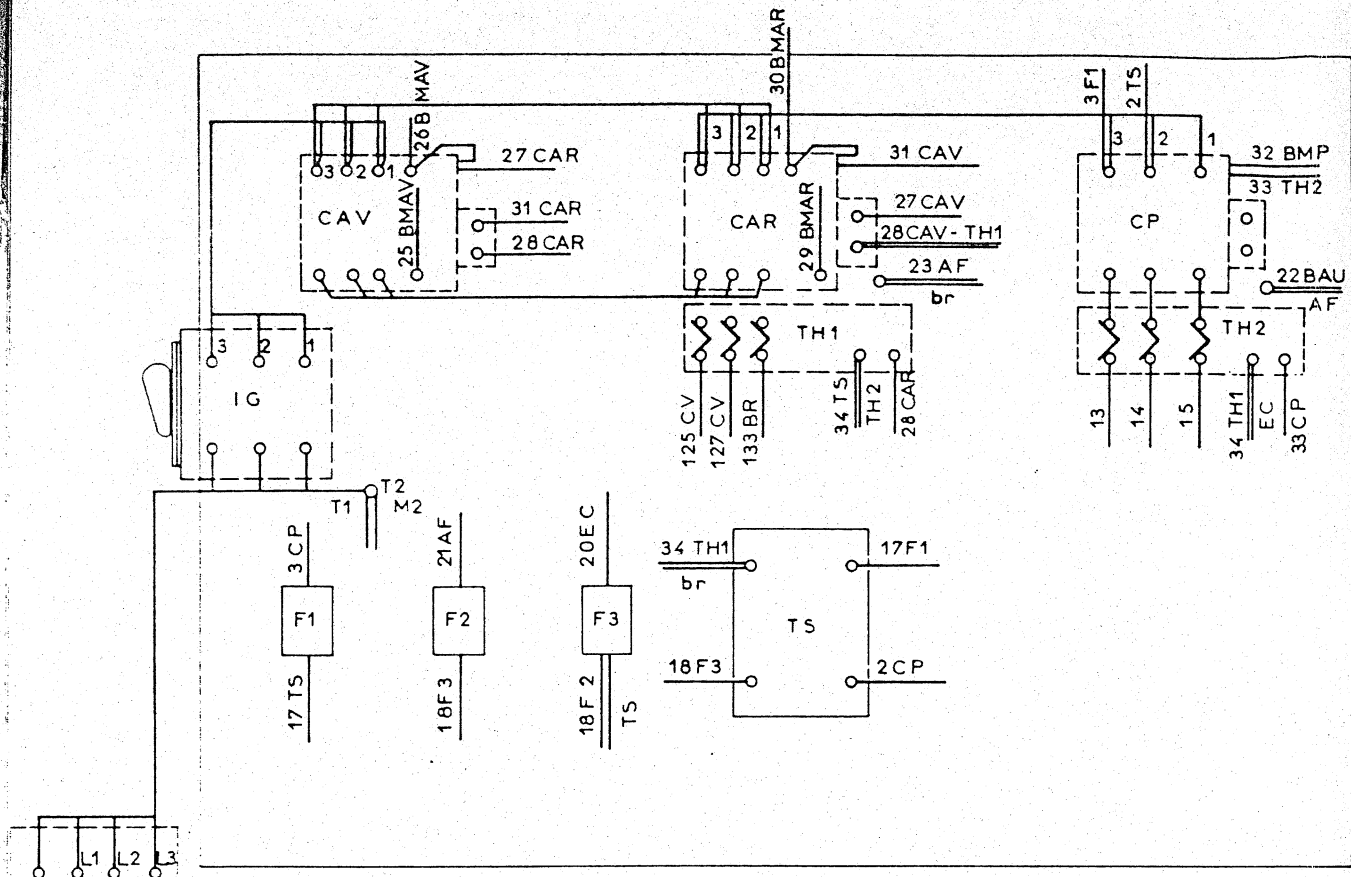


MO 33 070

Variable de S		à S	Annulé le	
DESSINÉ	VERIFIÉ	DATE	ESCHELLE	VERNIER
		31.1.64	1	110.08.000
LUNETTE - à suivre			TV280	2 Planches F.1



Variable de S		à S	Annulé le	
DESSINÉ	VERIFIÉ	DATE	ESCHELLE	VERNIER
		31.1.64	1	110.08.000
LUNETTE - fixe			TV280	2 Planches F.1

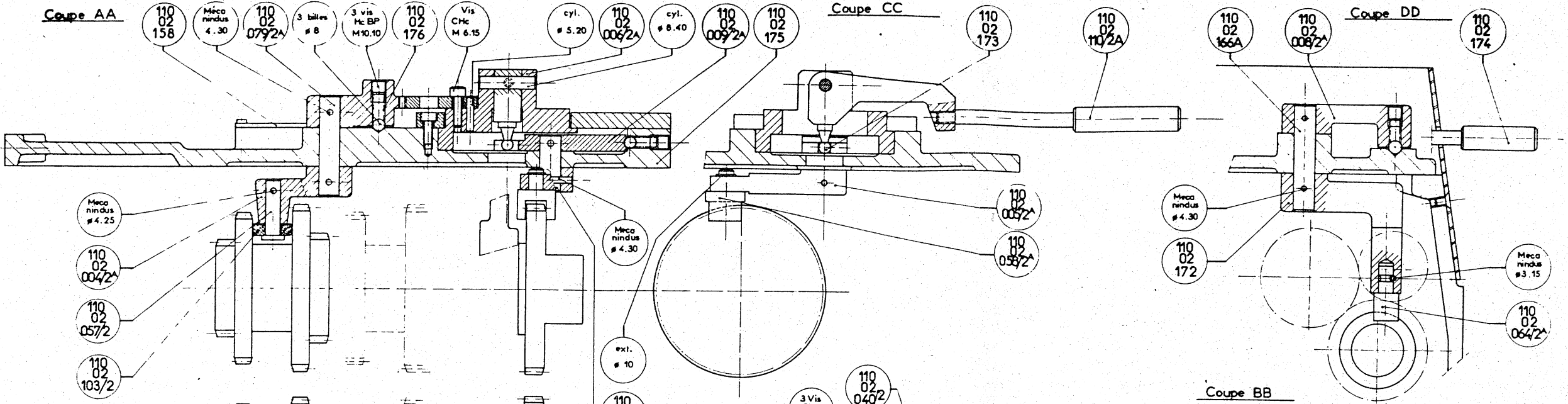


MACHINE: TV 280 A		G. VERNIER-NICE	
Dessiné par		Traité :	
Vérifié par	Echelle	Coefficient	
Le 27.12.68	Le	Après	
Schémas. Principe.Cablage		110.11.121/2 A	

Coupe AA

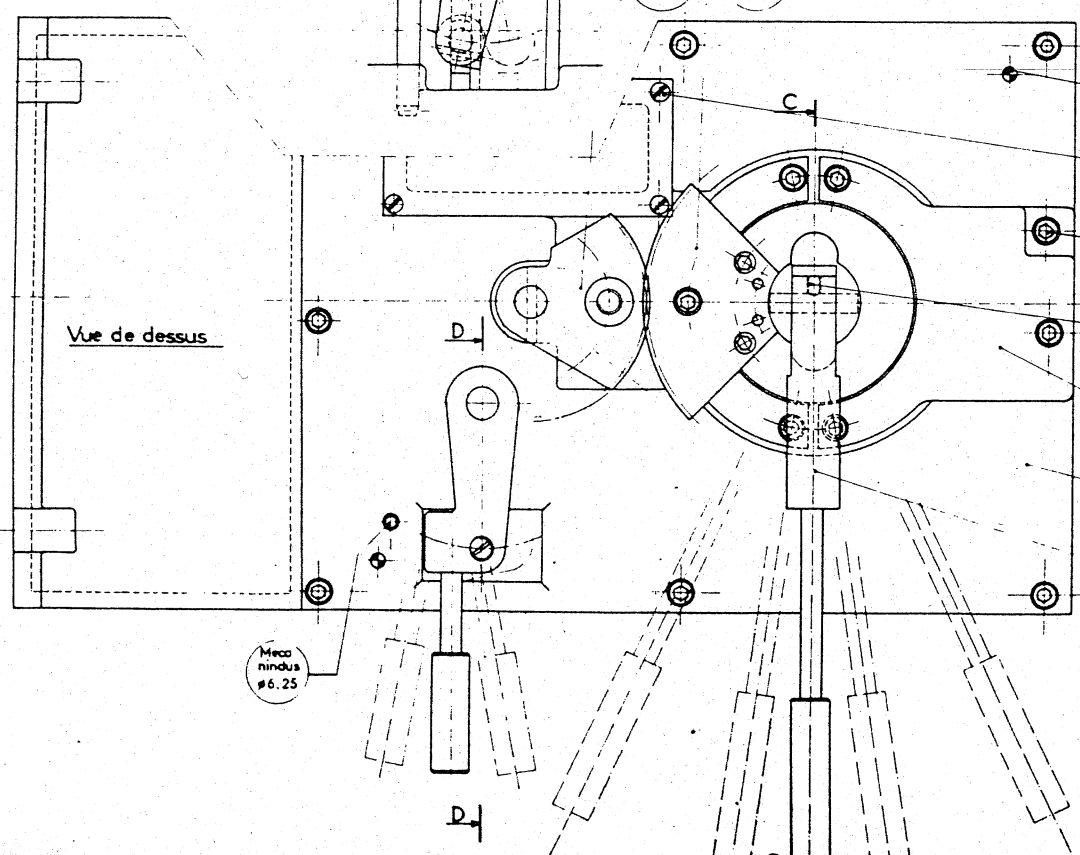
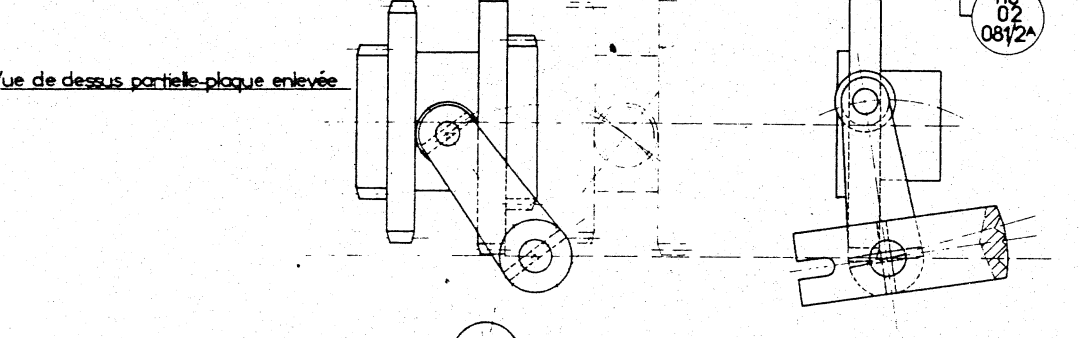
Coupe CC

Coupe DD

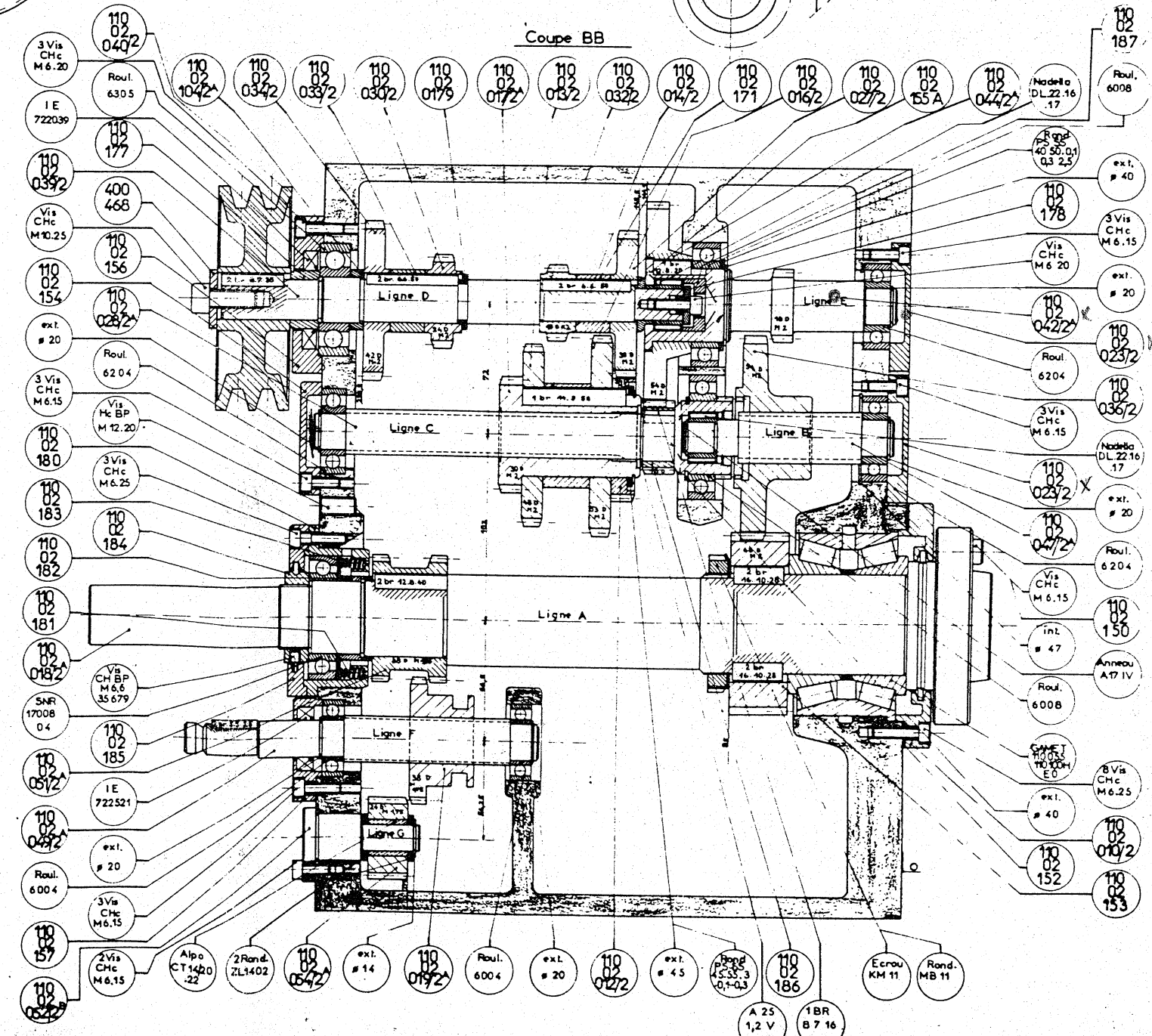


110020002C
11002174
110020082A
11002166A
11002173
110021072A
11002175
110020092A
110020062A
11002176
3 vis Hc BP M10.10
3 billes # 8
110020792A
Meca nindus # 4.30
11002158

Vue de dessus partielle plaque enlevée



Coupe BB

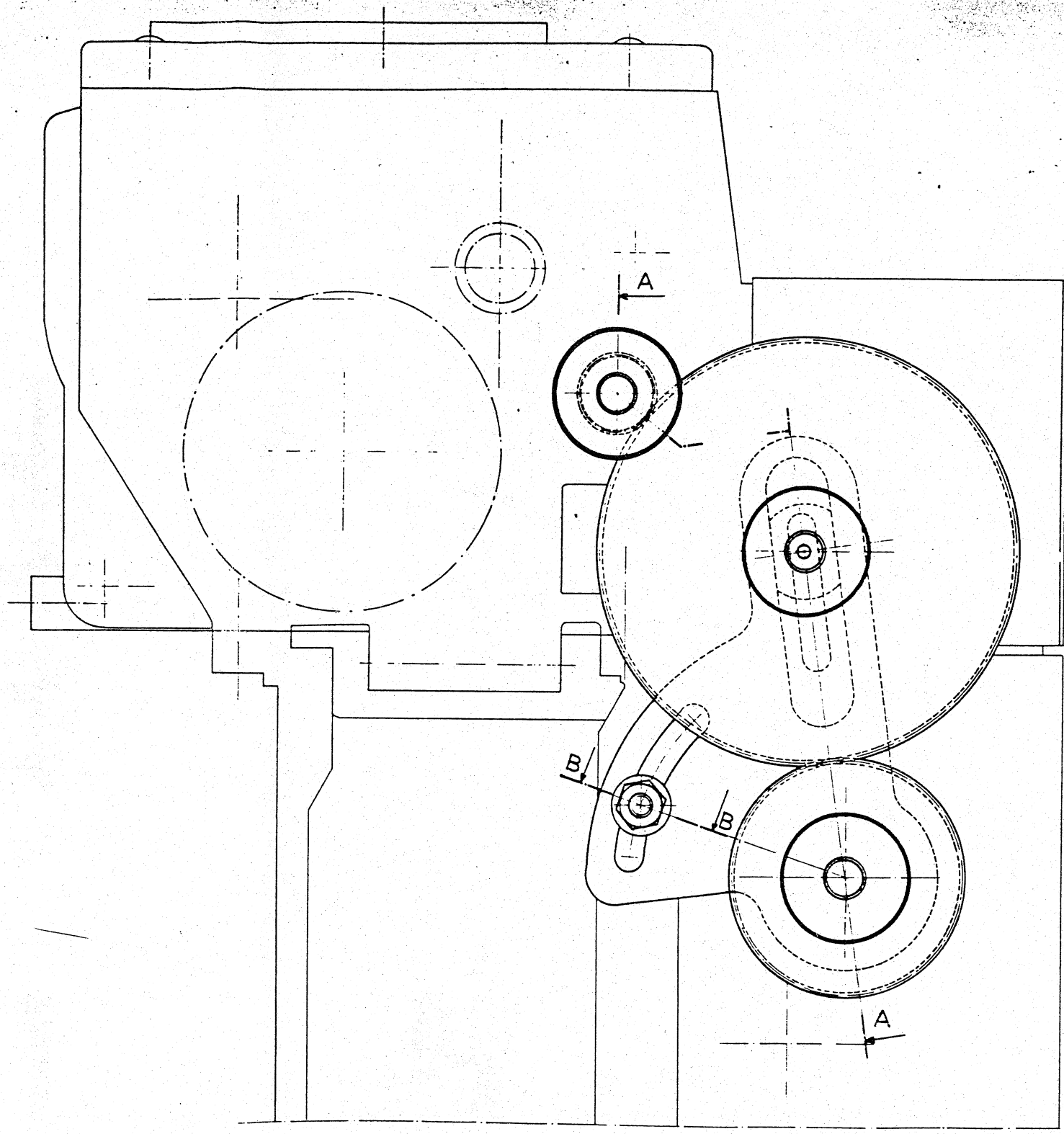
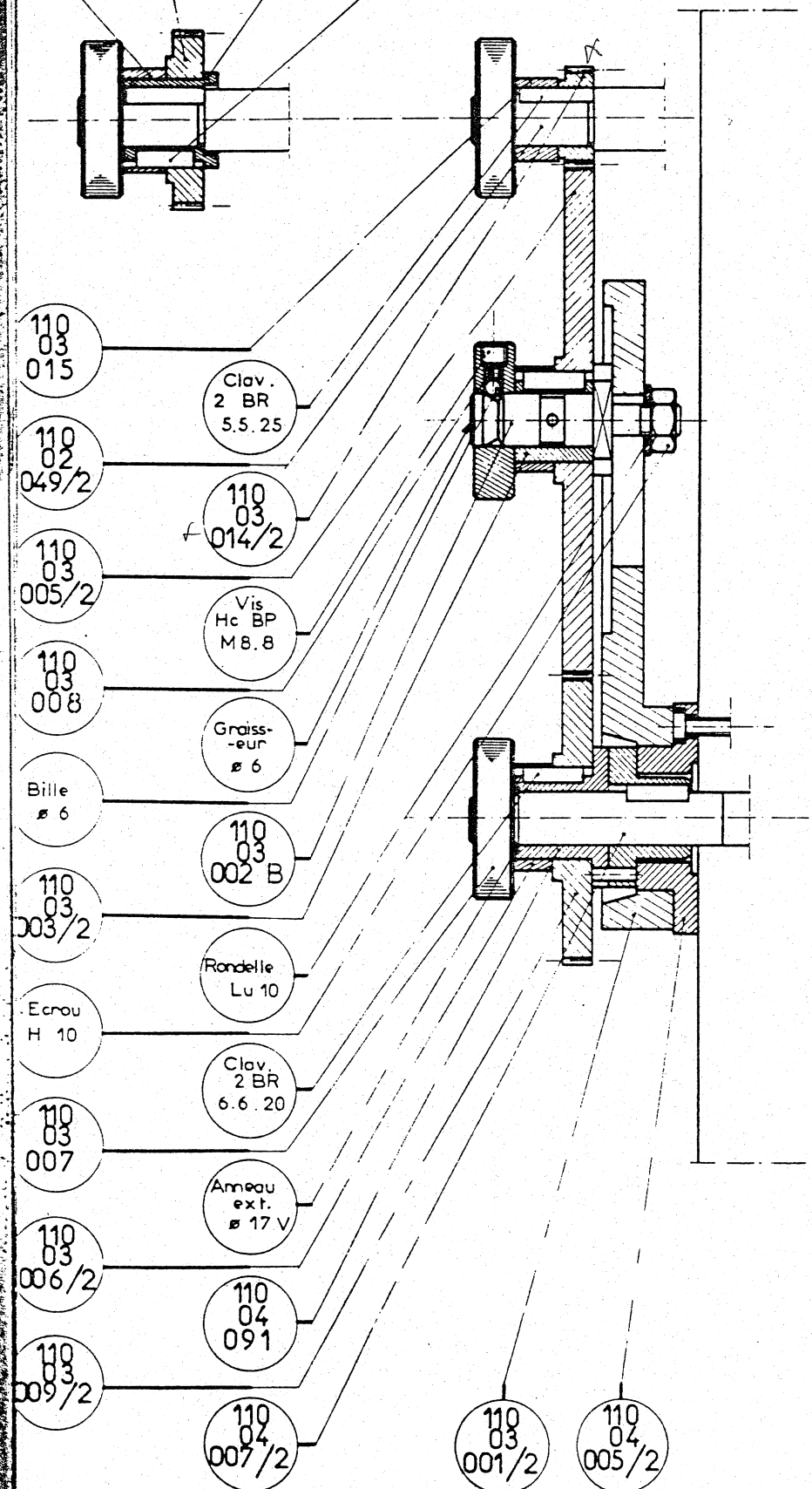


Vue de dessus

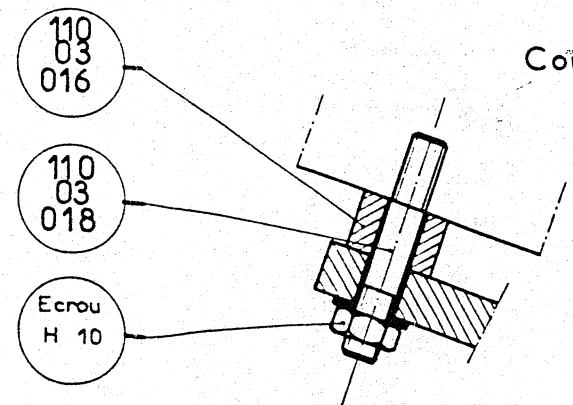
- 11002187
- Roul. 6008
- Nadella DL.22.16
- 110020442A
- 1100255A
- 110020272
- 110020162
- 11002171
- 110020142
- 110020322
- 110020132
- 110020172
- 110020179
- 110020302
- 110020332
- 110020342
- 110021042A
- 110020402
- 3 Vis CHc M 6.20
- 1 E 722039
- 110020392
- 400 468
- Vis CHc M 10.25
- 11002156
- 11002154
- 110020282A
- ext. # 20
- Roul. 6204
- 3 Vis CHc M 6.15
- Vis Hc BP M 12.20
- 11002180
- 3 Vis CHc M 6.25
- 11002183
- 11002184
- 11002182
- 11002181
- 110020182A
- Vis CH BP M 6.6 35 679
- SNR 17008 04
- 11002185
- 1 E 722521
- 110020512A
- ext. # 20
- Roul. 6004
- 3 Vis CHc M 6.15
- 2 Vis CHc M 6.15
- Alpo CT 1420 .22
- 2 Rond. ZL1402
- 110020542A
- ext. # 14
- 110020192A
- Roul. 6004
- ext. # 20
- 110020122
- ext. # 45
- Page 1533-3 01-03
- 11002186
- Ecrou KM 11
- Rond. MB 11
- 110020152
- 110020153
- 110020422A
- ext. # 40
- 3 Vis CHc M 6.15
- Vis CHc M 6.20
- ext. # 20
- 110020232
- Roul. 6204
- 3 Vis CHc M 6.15
- Nadella DL.22.16
- 110020232
- ext. # 20
- 110020472A
- Roul. 6204
- Vis CHc M 6.15
- 110020150
- Anneau A7 IV
- Roul. 6008
- CHc M 10.100 1 E 0
- 8 Vis CHc M 6.25
- ext. # 40
- 110020112A
- 1100201112
- 11002161A
- 110020022A
- 11002161A
- 11002162A
- 11002163A
- Cyl. # 6.20
- Vis CM 4.10
- 8 Vis CHc M 6.15
- Vis Hc BP M 10.10
- 11002161A
- 110020022A
- 110021112
- Meca nindus # 6.25

110 03 006/2 Pignon  $\varnothing$  int 26 110 03 040 Clav. 2 BR 6.6.20

Coupe AA

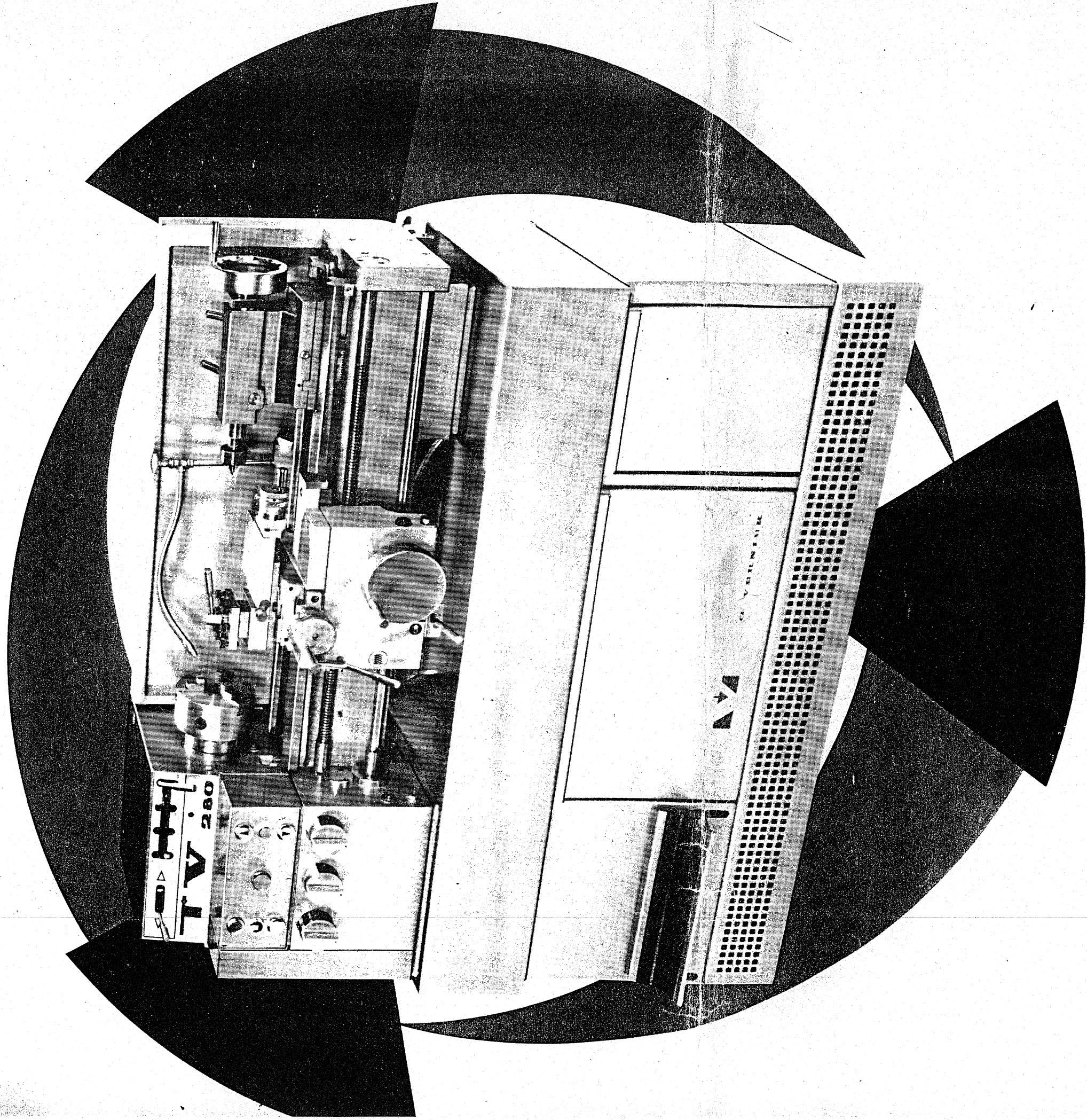


Coupe BB



INDEX		OBJET DE LA MODIFICATION		NOM	
Plan Reint					
Machine: TV 280 A					
DESIGNATION: pièce sous-ens. ensemble					
Tete de Cheval					
MATIERE	Destiné par	Echelle			
TRAITEMENT	Date	Plan			
	Vis	Essai			
Evénement	Valeur	Méthode	- 80		

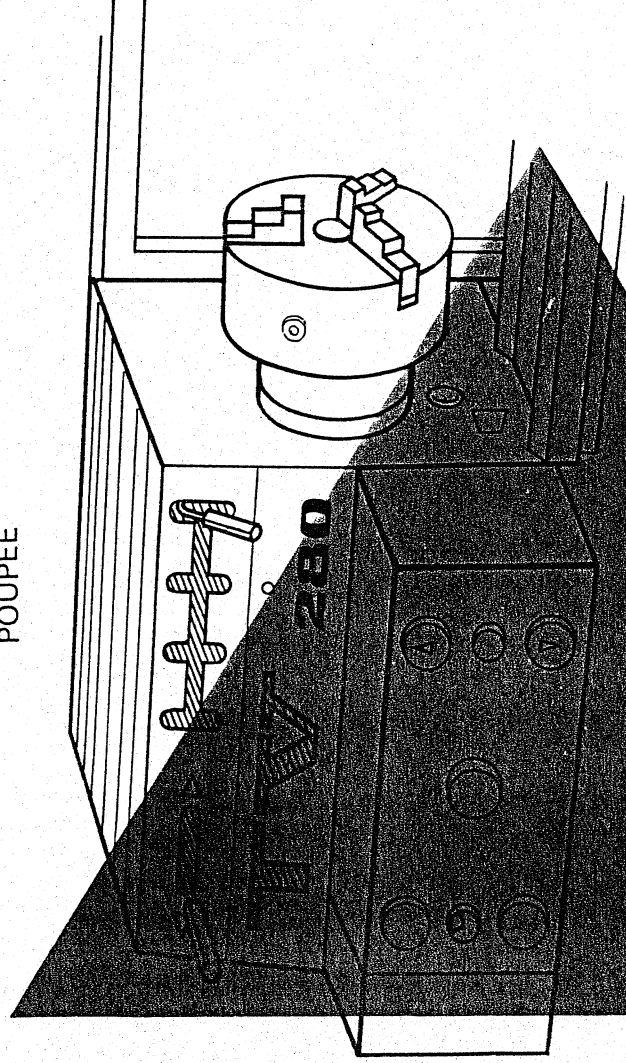




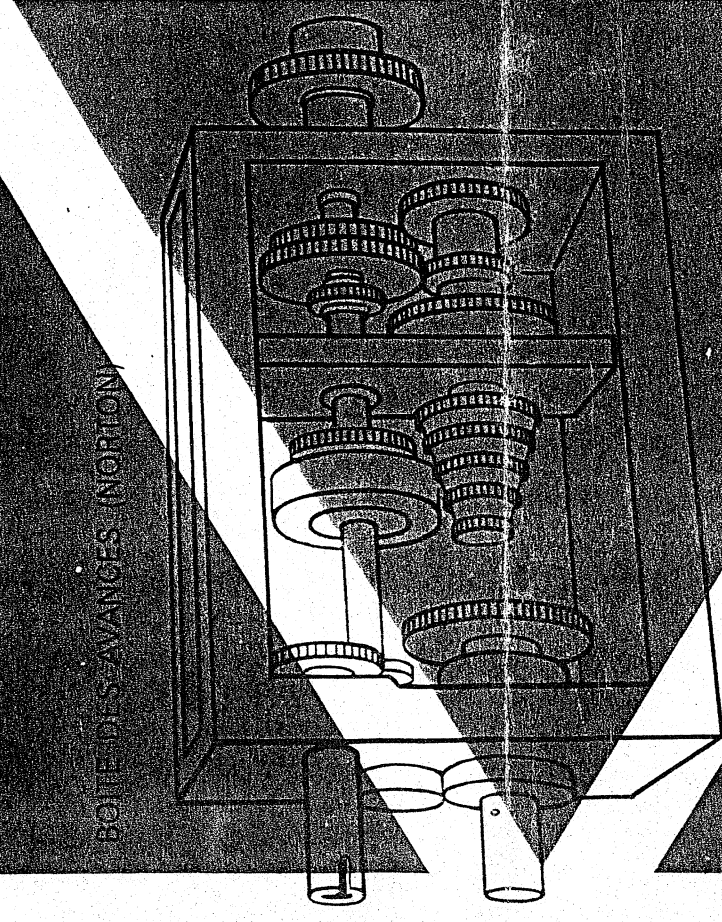
**S. V. ERNIEIER**

**TOUR TV 280**

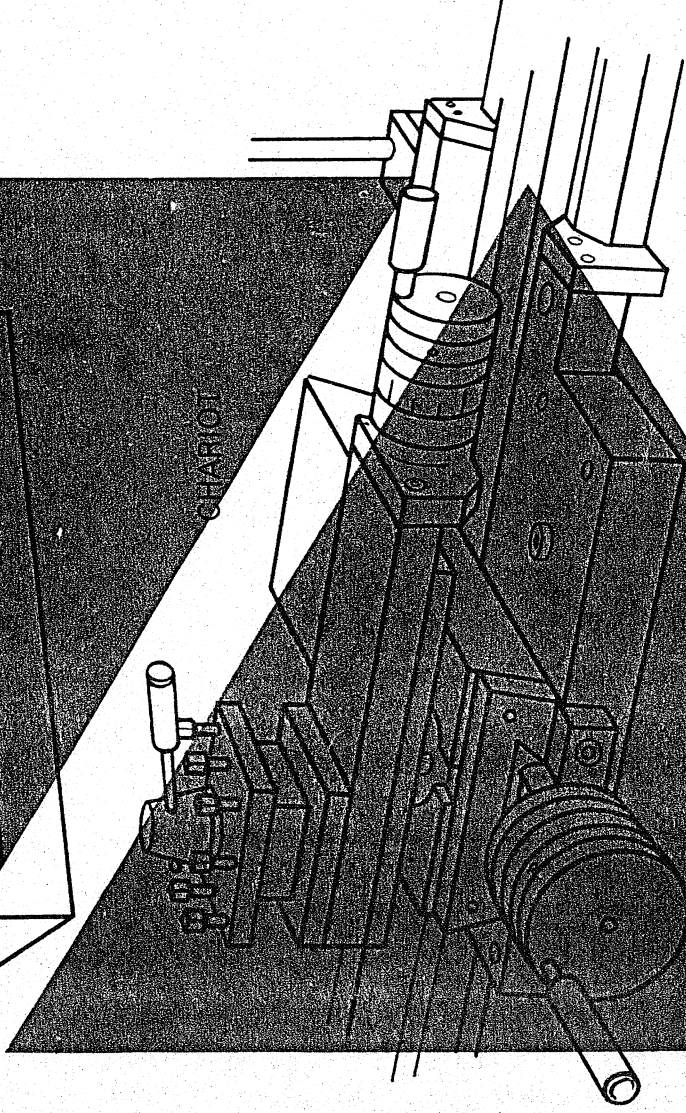
POUPÉE



BOÎTES D'AVANCES (NORTON)



CHARIOT



BOÎTE DE VITESSES

- Accessoires normaux livrés avec la machine :
- Ensemble de vis-à-vis complet
  - Pompe
  - Manivelle
  - Dispositif d'arrosage complet
  - Interrupteur
  - Tuyauterie - Interrupteur.
  - Tourelle porte-outil 4 positions.
  - Plateau toc.
  - Un jeu de deux pointes fixes.
  - Un jeu de roues de service.
  - Un jeu de clés de service.
  - Une notice d'entretien.

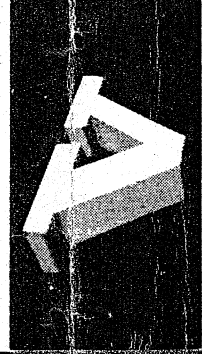
Accessoires complémentaires livrés moyennant supplément :

- Mandrins 3 mors
- Plateaux à trous
- Lunettes
- Butées micrométriques longitudinales
- Tourelles porte-outils spéciales (Tripain, Goodchap, etc.).
- Tourelle arrière
- Appareil à repérer les pas
- Pointe tournante
- Dispositif d'éclairage 24 V.

## CARACTÉRISTIQUES

	TV 280
<b>Poupée :</b>	
Hauteur de pointes .....	140 mm
Entrepointes .....	600 mm
Diamètre admis au-dessus du banc .....	280 mm
Diamètre admis au-dessus du trainard .....	280 mm
Diamètre admis au-dessus du chariot .....	130 mm
Nombre de vitesses .....	16 n
Gamme des vitesses .....	47 à 2500 tpm
<b>Broche :</b>	
Alésage .....	26 mm
Cône .....	4 C.M.
<b>Chariot transversal :</b>	
Course transversale .....	140 mm
<b>Boîte des avances :</b>	
Nombre des avances longitudinales et transversales .....	15 n
Valeur des avances longitudinales .....	0,025 à 0,26 mm
Valeur des avances transversales .....	1/3 longitu. mm
Nombre de pas sans changer de roues .....	15 n
Valeur des pas sans changer de roues (tous les pas normaux) .....	0,4 à 4 mm
<b>Contrepointe :</b>	
Cône de la contrepointe .....	3 C.M.
Course de la contrepointe .....	120 mm
<b>Vis-mère et barre :</b>	
Diamètre de la vis-mère .....	24 mm
Pas de la vis-mère .....	6 mm
Barre de chariotage hexagonale .....	17 s/plat mm
<b>Moteurs :</b>	
Puissance du moteur principal .....	3 CV
Puissance du moteur de pompe .....	0,15 CV
<b>Équipement électrique :</b>	
Sur rack débrochable .....	
<b>Boîte à 16 vitesses :</b>	
Pilotage électro-magnétique des 2 rapports .....	
<b>Encombrement :</b>	
Longueur X largeur X hauteur .....	1480 x 520 x 1300 mm
Poids .....	680 kg

Les poids et caractéristiques ci-dessus sont donnés sous les réserves d'usage.



# TV 280

## TOUR PARALLÈLE

### DESCRIPTION

**Banc :** En fonte-dureté 220/240 Brinell.

**Glissières :** En acier trempé et rectifié.

**Poupée :** A bain d'huile très robuste. Tous les engrenages sont en acier au chrome nickel, traités à 165/175 kg entièrement rectifiés.

**Broche :** En acier au chrome nickel traité, montée sur roulement à billes, précision N° 0.

**Boîte de 16 vitesses :** 2 gammes de 8 vitesses. A commande par levier. Tous les pignons en acier au chrome nickel traité à 165/175 kg, entièrement rectifiés sont montés sur arbres cannelés de grande dimension, tournant sur roulements à billes.

**Boîte d'avances :** Étanche, à bain d'huile, donne les pas directement par leviers de commande.

**Contrepointe :** Munie d'un fourreau en acier au chrome nickel cémenté, trempé.

**Graissage :** Poupée, boîtes de vitesses et d'avances sont graissées par barbotage.

